

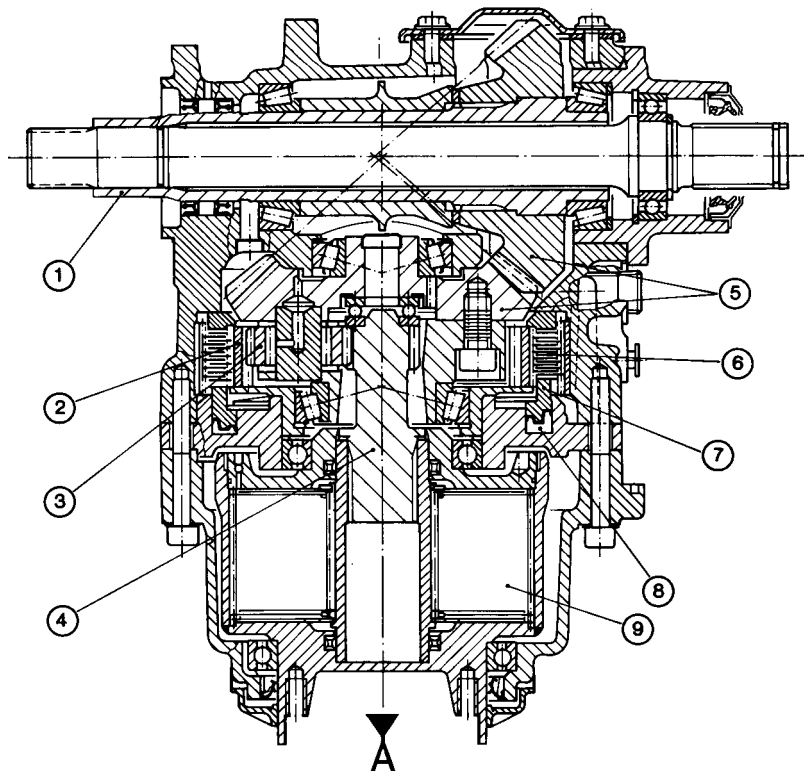
## Éléments de transmission

Les éléments qui véhiculent tout la motricité se distinguent en deux principaux groupes:

- Mécanique hydraulique
- Electronique, électrique

### Éléments mécaniques et hydrauliques

#### La boîte de transfert



La boîte de transfert est, dans le sens de marche à droite, bridée à la boîte de vitesses et elle se compose des éléments suivants :

- |  |                         |
|--|-------------------------|
| 1 Entraînement par l'arbre creux             | 6 Embrayage à lamelles  |
| 2 Couronne du train planétaire               | 7 Piston hydraulique    |
| 3 Satellites du train planétaire             | 8 Chambre de cylindre   |
| 4 Planétaire du train planétaire             | 9 Visco-coupleur        |
| 5 Engrenage hypocyloïdal                     | A vers l'essieu arrière |
| (Couronne de différentiel et pignon conique) |                         |

Le couple vers l'essieu arrière est transmis à l'engrenage hypoïde, qui dévie de 90° le flux d'énergie, par un arbre creux qui est relié au différentiel de la boîte de vitesses.

Le couple est transmis au visco-coupleur, dont le carter extérieur est accouplé à l'arbre de transmission en trois parties, via un train planétaire intercalé avec couronne, satellites et planétaire.

La couronne est entourée d'un embrayage à lamelles, dont les lamelles intérieures sont solidaires de la couronne. Les lamelles extérieures sont reliées au carter par une denture extérieure et demeurent immobiles.

Un piston à commande hydraulique comprime l'ensemble des lamelles lors de la constitution de la pression de l'huile dans le carter, 53 bar +/- 5 bar et maintient la couronne du train planétaire:

● Transmission intégrale **enclenchée**

En cas de baisse de pression derrière le piston hydraulique, un ressort repousse le piston en arrière, l'embrayage à lamelles libère à nouveau la couronne et elle peut tourner :

● Transmission intégrale **déclenchée**

### Flux énergétique

