

**Circuits électriques**

**INS**

Trajet du courant vers le témoin de la transmission intégrale

**WEG**

Trajet du courant vers le capteur de fréquence de l'odomètre

**K 83**

Centrale de commande électronique

**F 19!**

Fusible dans la boîte à fusibles

**S 117**

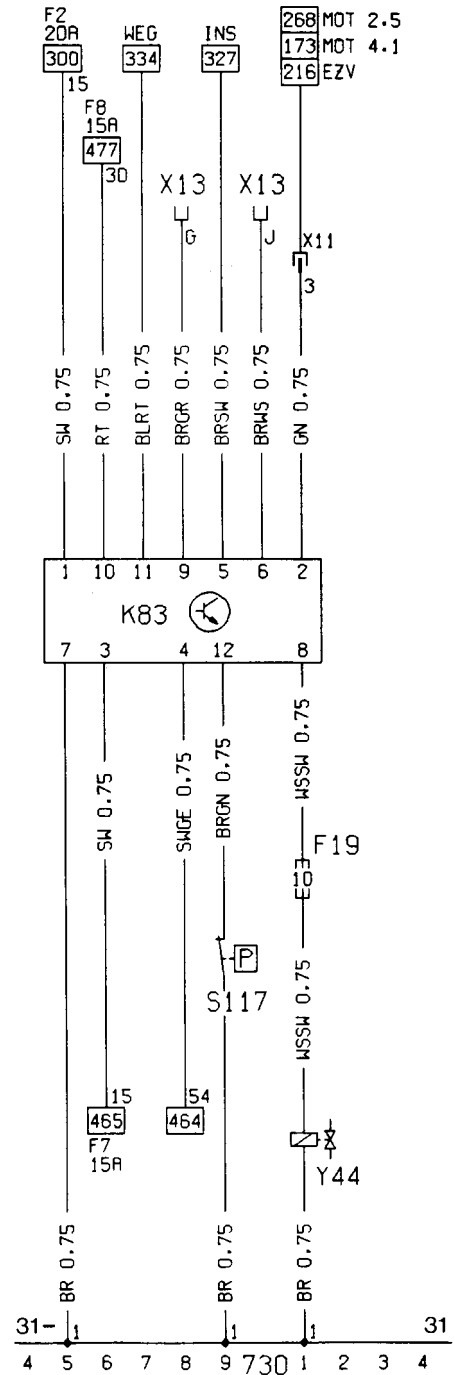
Contacteur de pression dans la soupape de commande

**Y44**

Contacteur magnétique

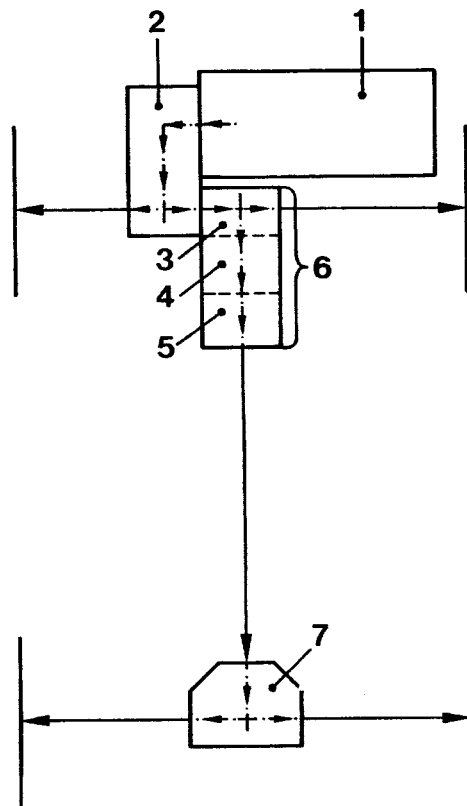
**X13**

Fiche de diagnostic (fiche ALDL)



**Flux énergétique**

- 1 Moteur
- 2 Embrayage / Boîte de vitesses / Différentiel roues avant
- 3 Commande par engrenage d'angle à denture hypoïde
- 4 Trains planétaires, embrayage à lamelles
- 5 Visco-coupleur
- 6 Boîte de transfert
- 7 Différentiel roues arrière



(3) Commande par engrenage d'angles à denture hypoïde. (Nouvelle couronne de différentiel et nouveaux pignons coniques, fabriqués en Suisse.)



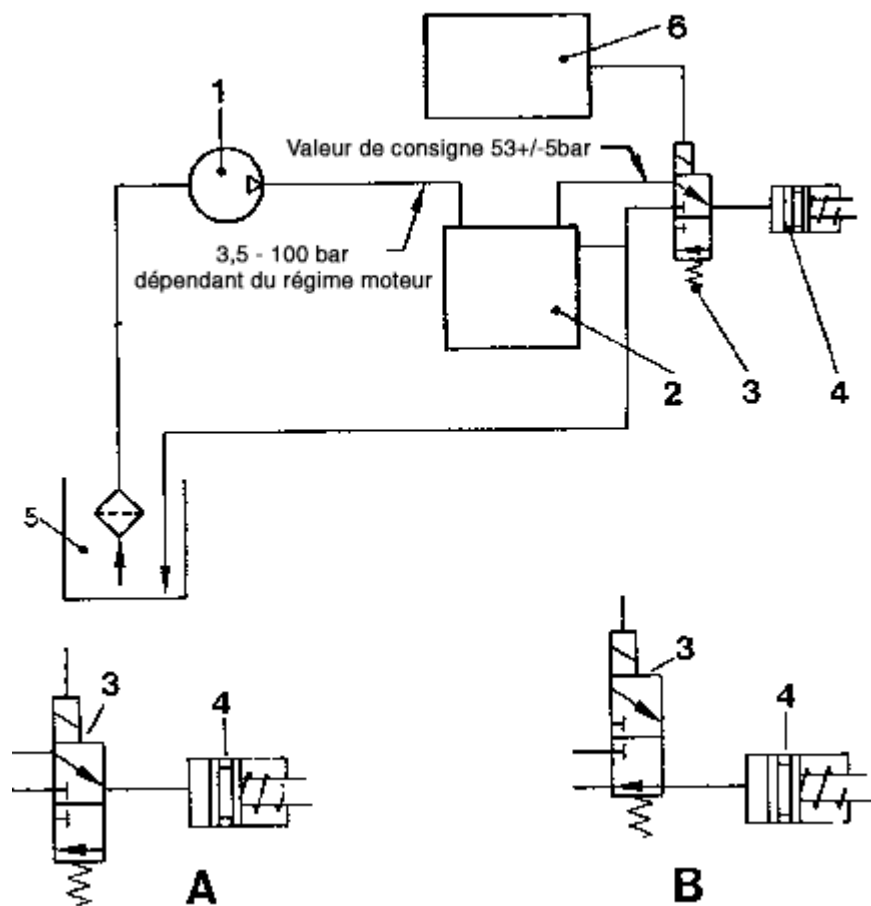
(4) Train planétaire complet et pièces détaillées de l'embrayage à lamelles. (Lamelles de garnissage et lamelles en acier.)



(5) Visco-coupleur démonté



- 1 Pompe à huile
- 2 Régulateur de pression d'huile accumulateur hydraulique
- 3 Soupape de commande
- 4 Piston de l'embrayage à lamelles
- 5 Carter d'huile
- 6 Centrale de commande



- A** Transmission intégrale enclenchée
- B** Transmission intégrale déclenchée