

Stromlaufplan

INS

Strompfad zur Allrad-Kontrollleuchte

WEG

Strompfad zum Wegstrecken-Frequenzgeber

K 83

Elektronisches Steuergerät

F 19!

Sicherung im Sicherungskasten

S 117

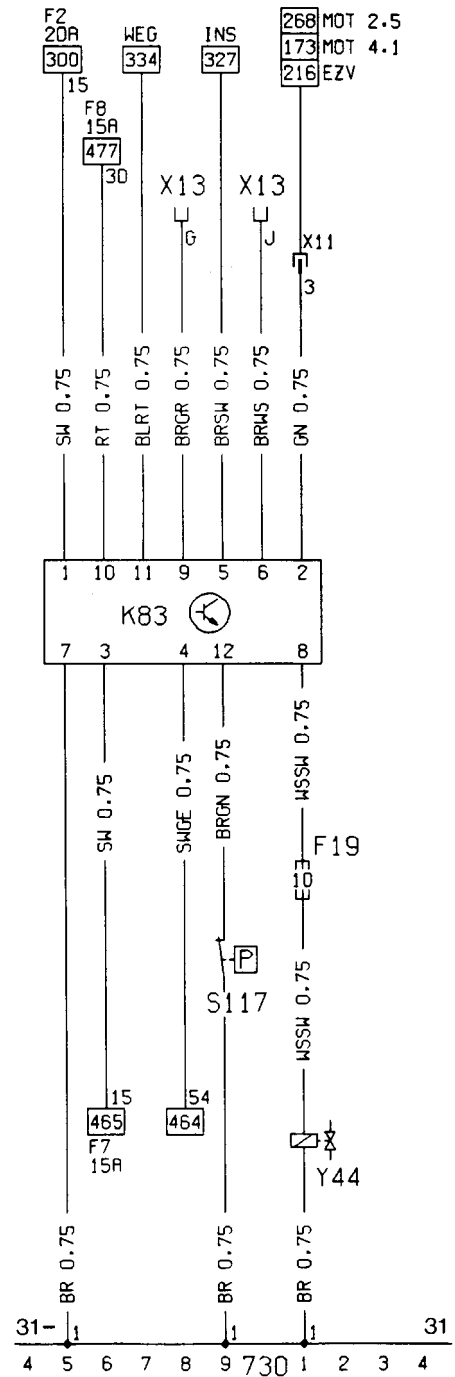
Druckschalter im Steuerventil

Y44

Magnetschalter

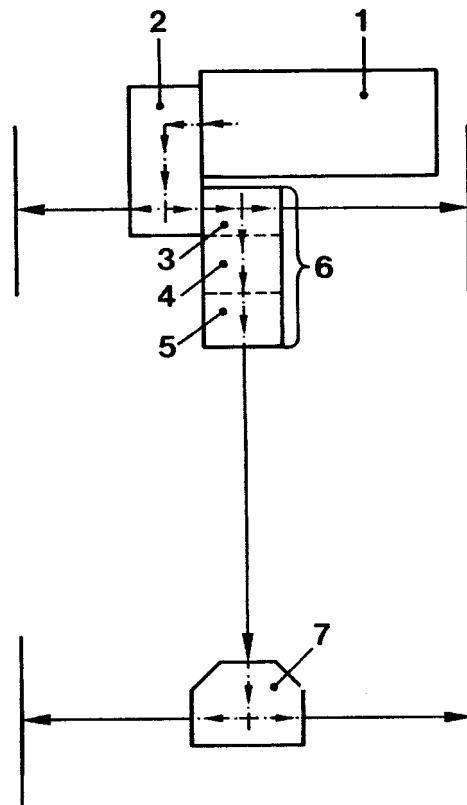
X13

Diagnoseschalter



VECTRA/ CALIBRA 4x4

- 1 Motor
- 2 Kupplung Schaltgetriebe
Ausgleichgetriebe Vorderräder
- 3 Winkeltrieb mit Hypoidverzahnung
- 4 Planetengetriebe,
Lamellenkupplung
- 5 Visco-Kupplung
- 6 Verteilergetriebe
- 7 Ausgleichgetriebe Hinterräder



(3) Winkeltrieb mit Hypoidverzahnung
(neues Tellerrad und Kegelrad in der
Schweiz hergestellt)



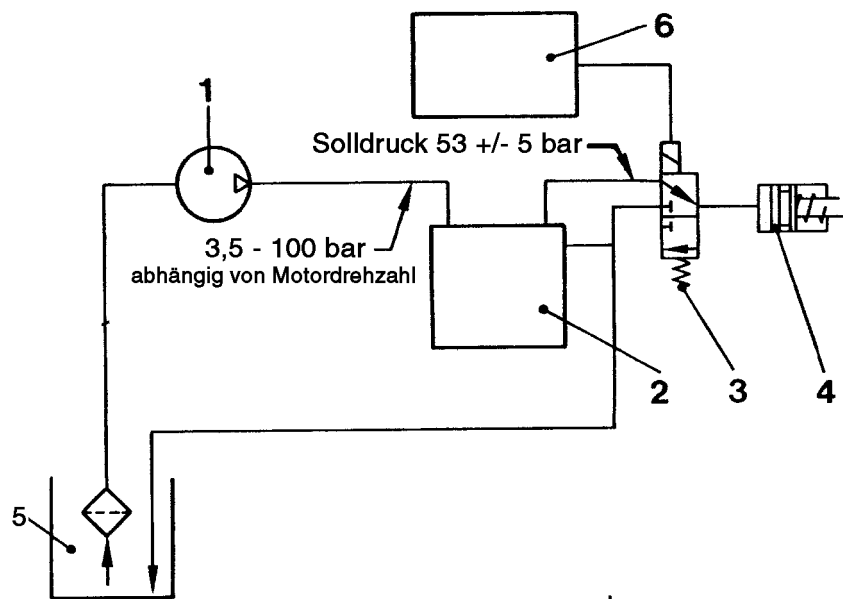
(4) Planetengetriebe komplett in
Einzelteile zerlegt und Lamellenkupplung
(Belagslamellen und Stahllamellen)



(5) Ausgebaute Visco-Kupplung



- 1 Ölpumpe
- 2 Öldruckregler
Hydrospeicher
- 3 Steuerventil
- 4 Kolben der La-
mellenkupplung
- 5 Ölbehälter
- 6 Steuergerät



- A Allradantrieb ein
- B Allradantrieb aus

